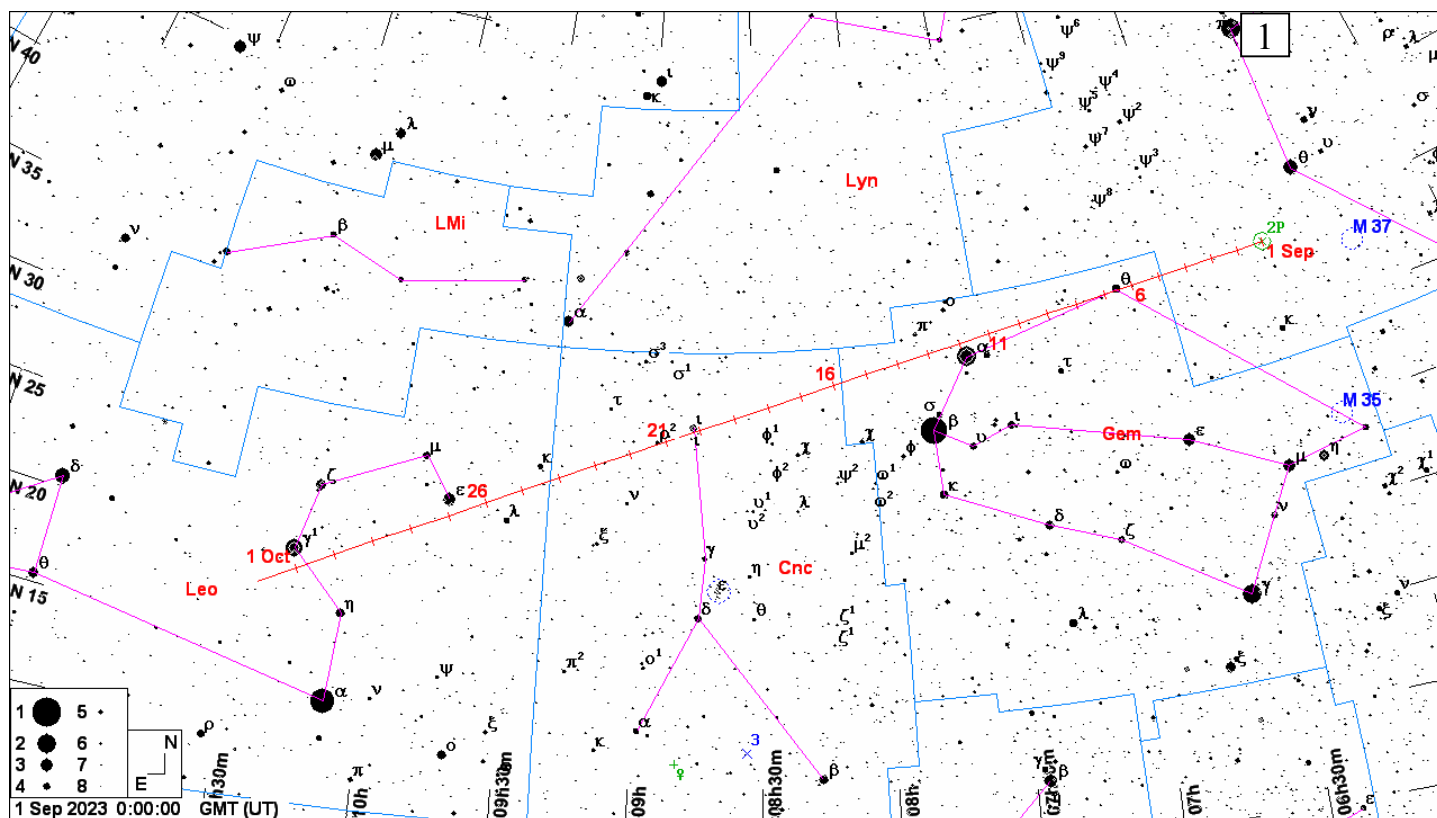
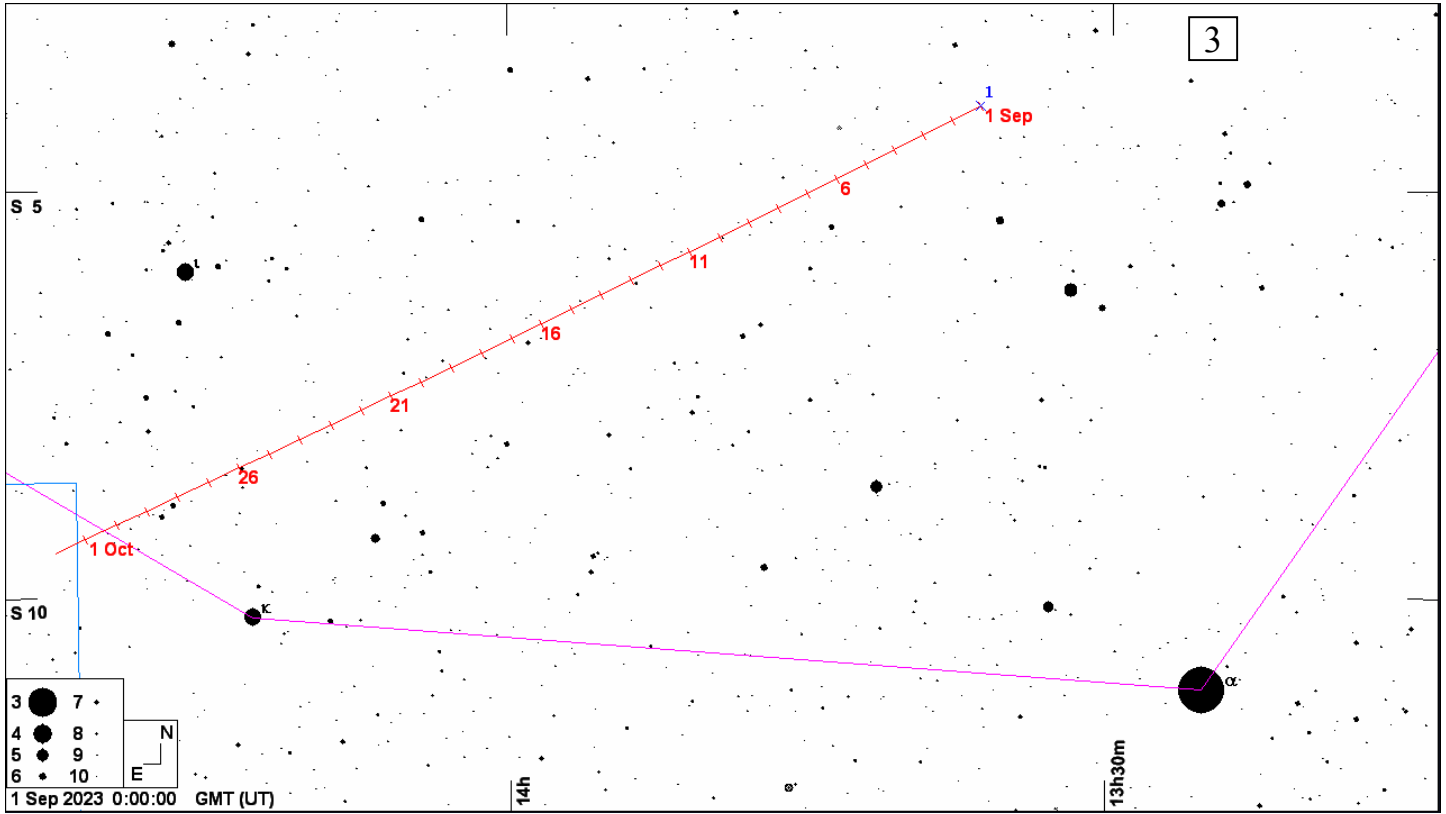
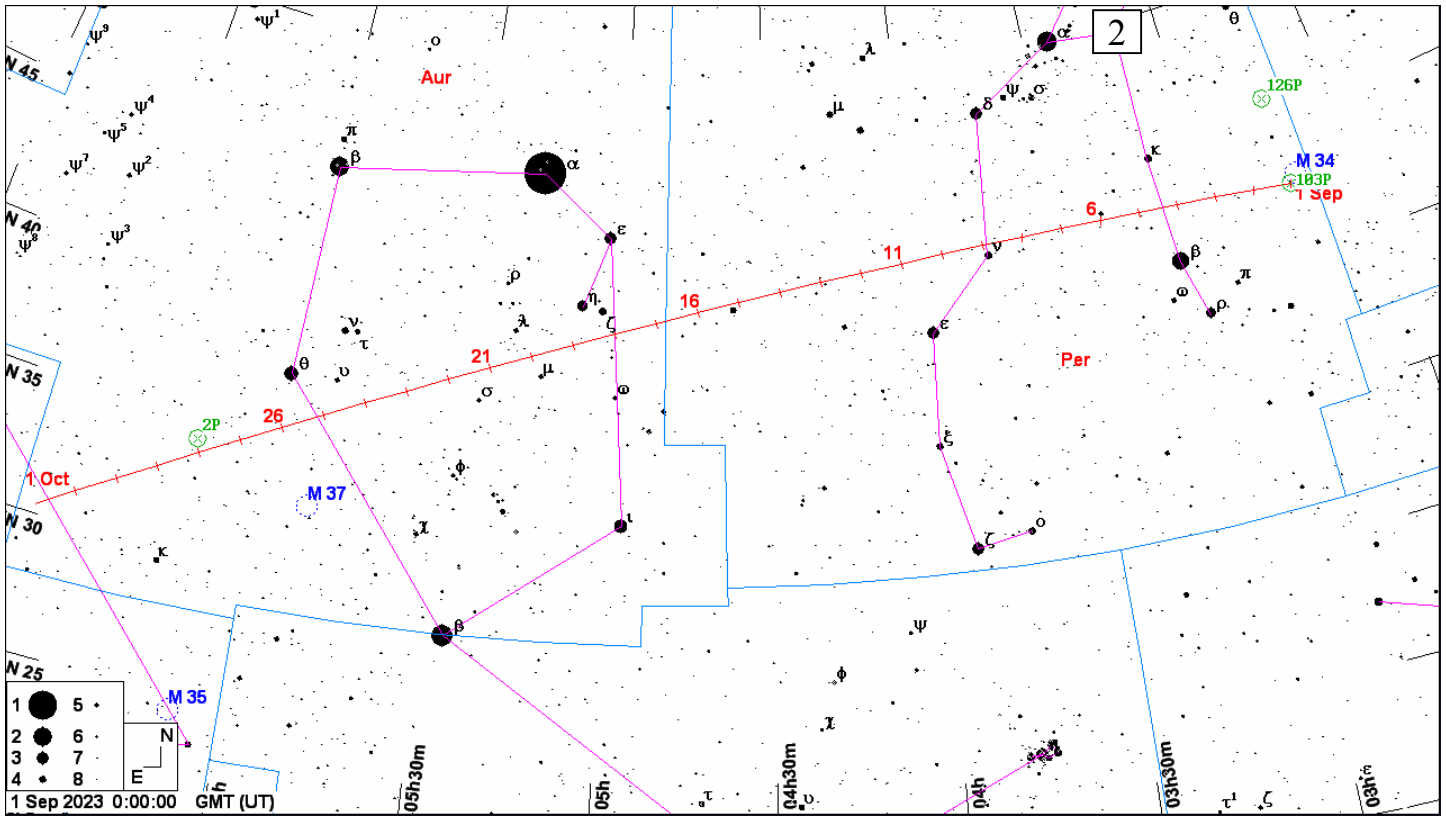
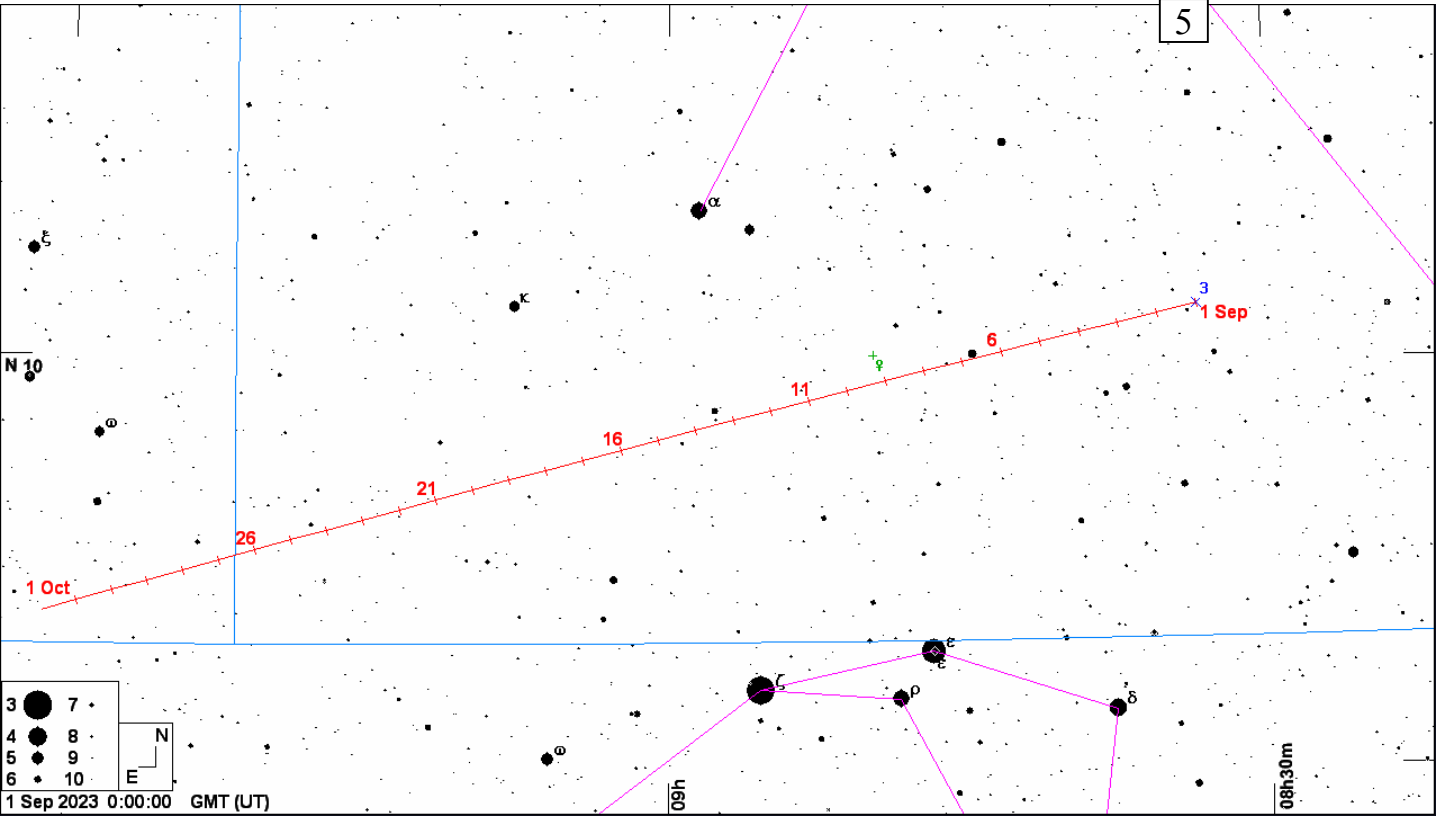
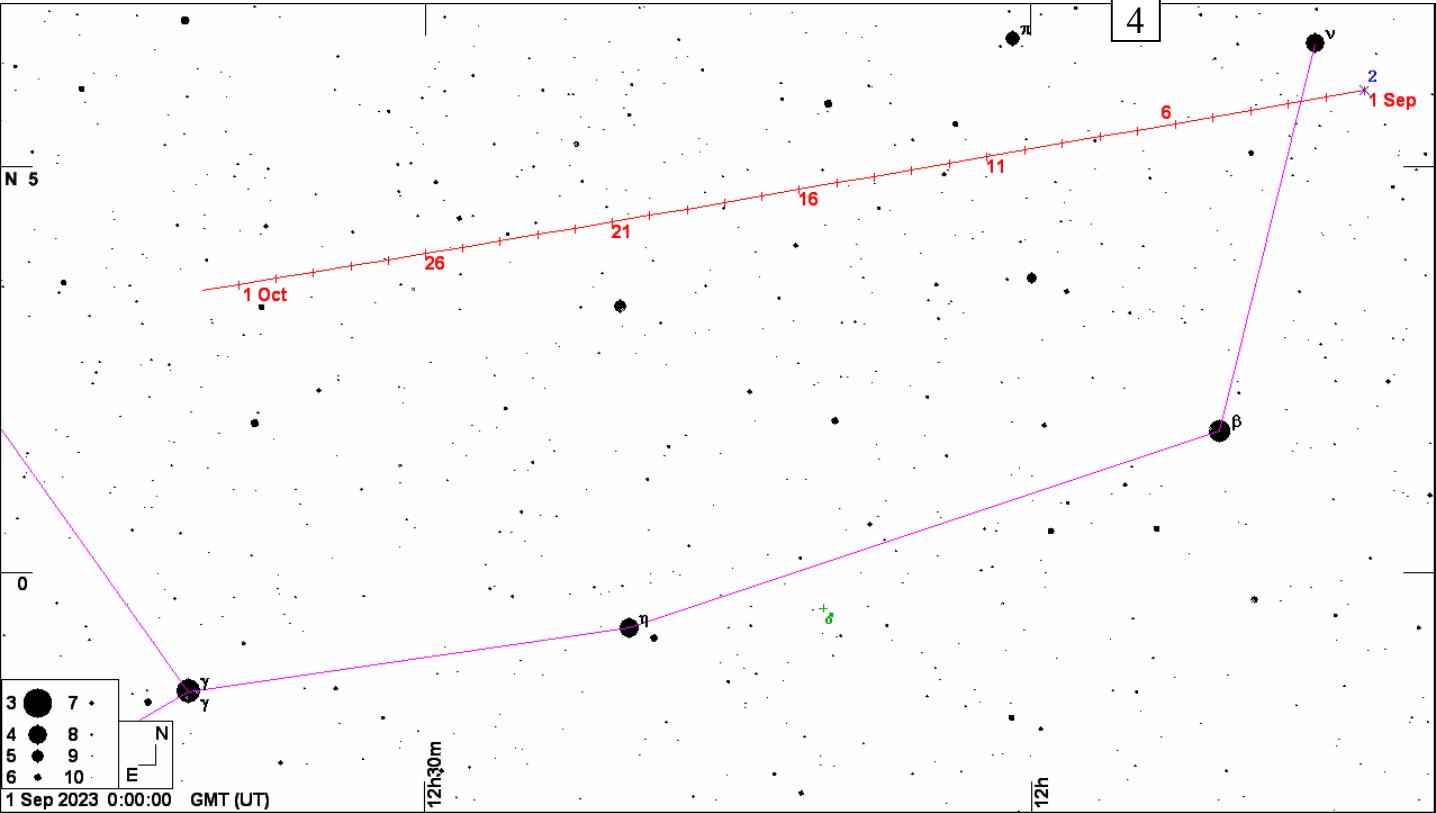


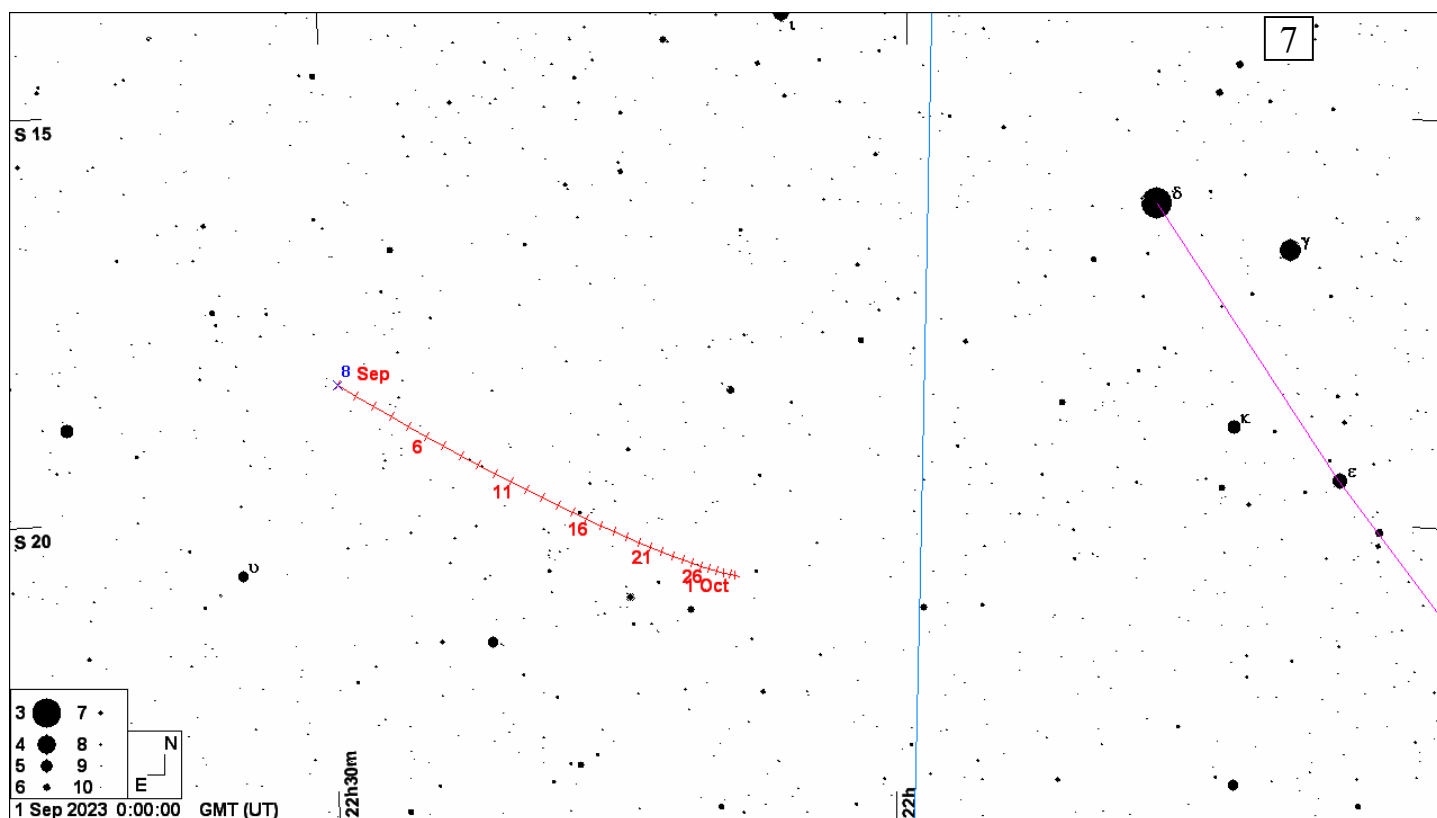
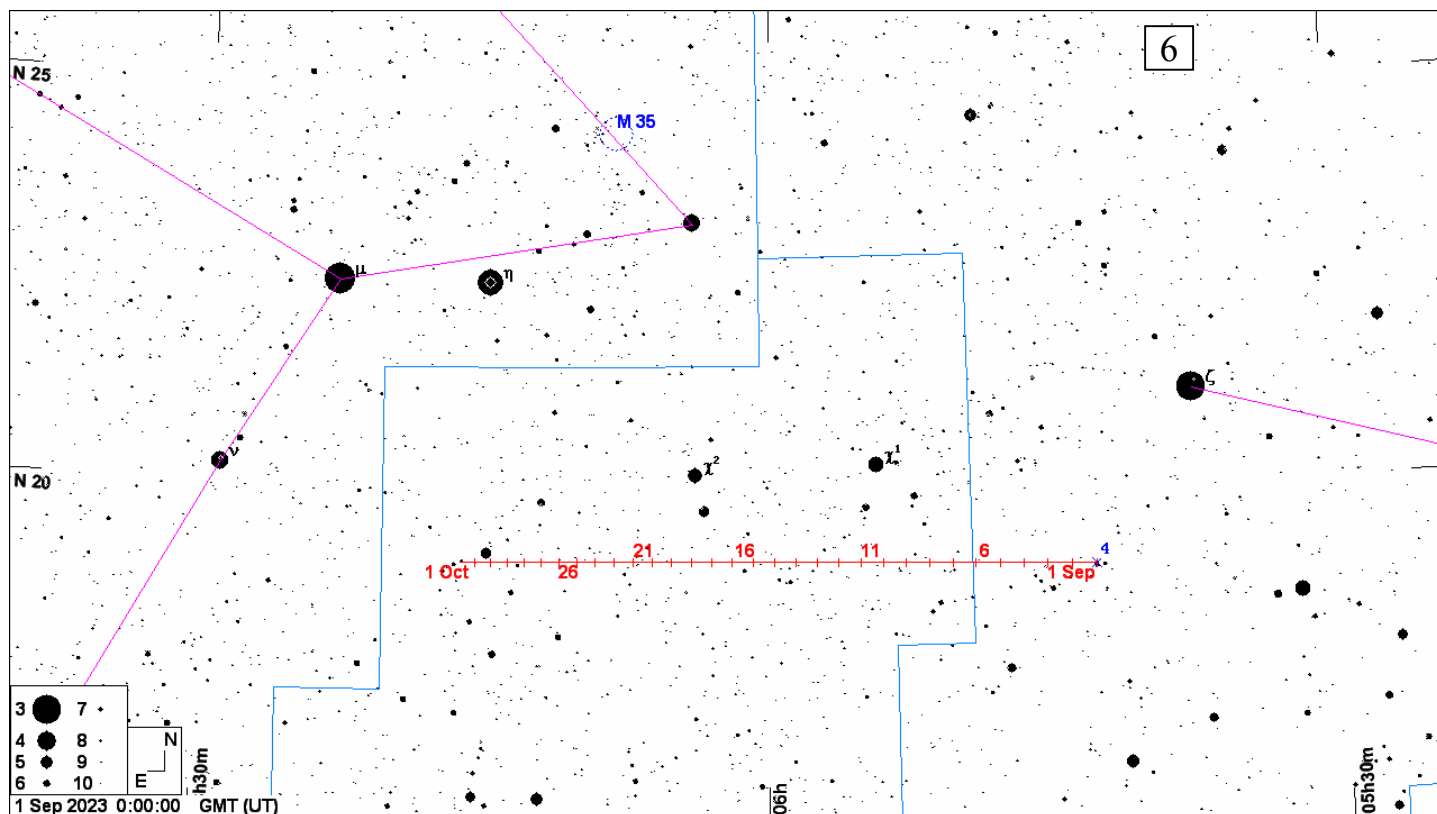
Карты окрестностей комет до 11m и астероидов до 10m в **сентябре 2023 года**. Кометы и астероиды показаны относительно опорных звезд (ОЗ). Чтобы облегчить поиск объекта во время наблюдений вырежьте в листе бумаги кружок размером 1 градус, согласно координатной сетки выбранной карты (образовавшееся отверстие и будет полем зрения телескопа в 1 градус), и передвигайте его по звездной карте к объекту, ориентируясь относительно опорной звезды. Если поле зрения Вашего телескопа отлично от указанного, вырежьте в бумаге кружок соответствующего размера. Например, кружок поля зрения телескопа в 2 градуса будет в два раза больше по диаметру. Вместо бумаги можно использовать проволоку, изогнутую в виде кольца соответствующего размера. Время всемирное.

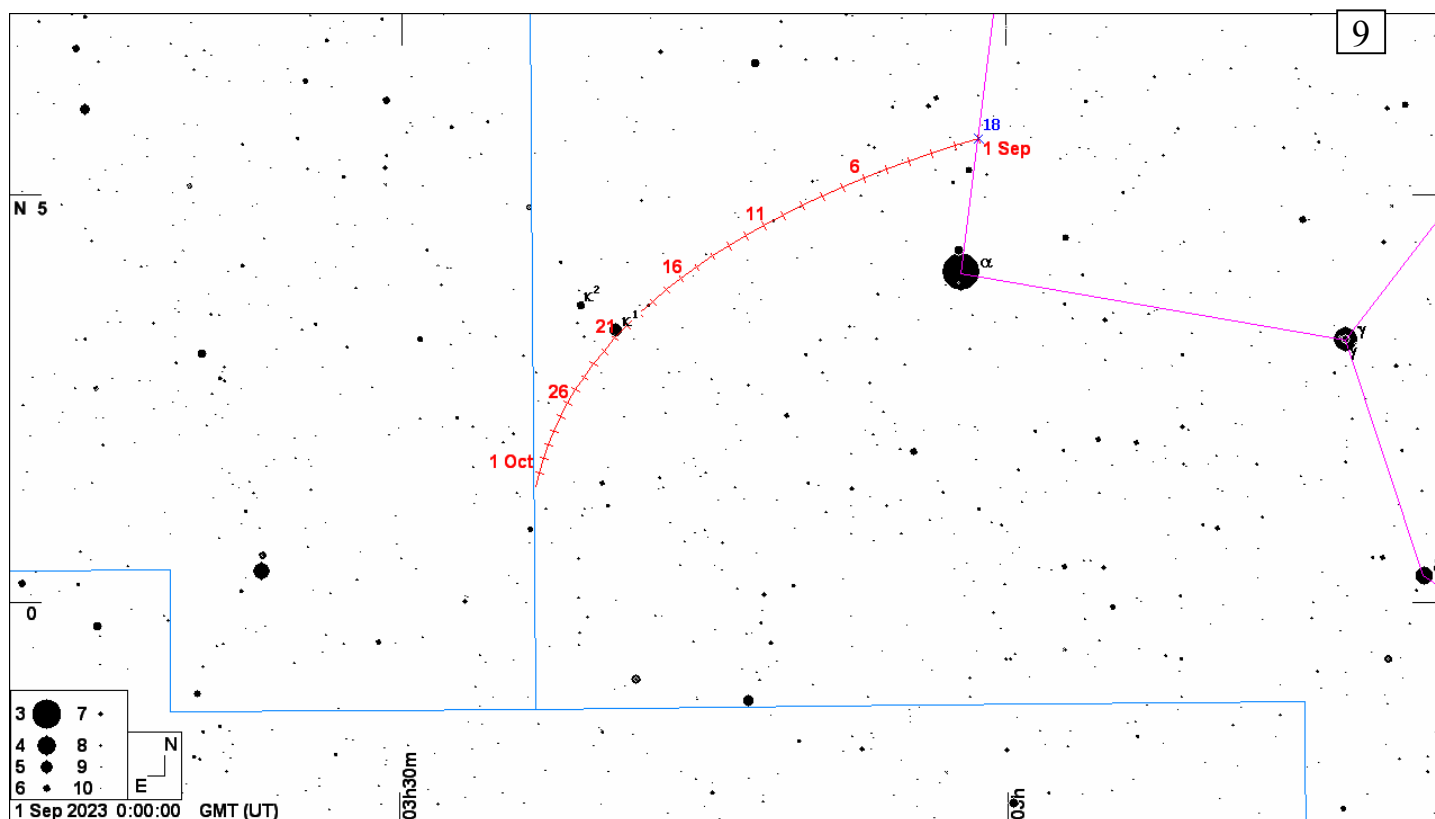
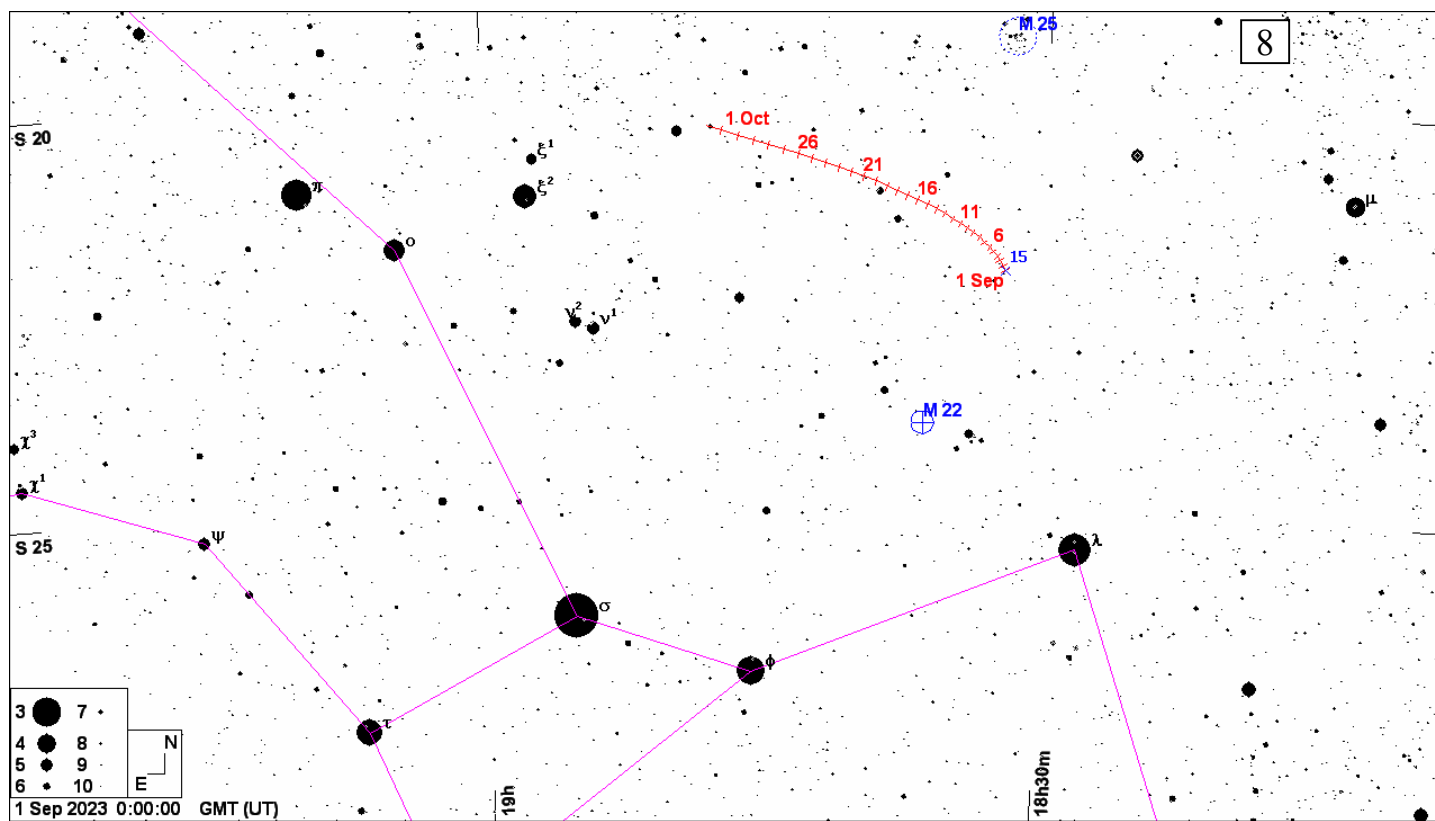
1. Путь кометы P/Encke (2P) (метки даны с 1 сентября на каждый день, звезды - до 8m, ОЗ - α Близнецов)
2. Путь кометы P/Hartley (103P) (метки даны с 1 сентября на каждый день, звезды - до 8m, ОЗ - α Возничего)
3. Путь астероида Церера (1) (метки даны с 1 сентября на каждый день, звезды - до 10m, ОЗ - α Девы)
4. Путь астероида Паллада (2) (метки даны с 1 сентября на каждый день, звезды - до 10m, ОЗ - ν Девы)
5. Путь астероида Юнона (3) (метки даны с 1 сентября на каждый день, звезды - до 10m, ОЗ - α Рака)
6. Путь астероида Веста (4) (метки даны с 1 сентября на каждый день, звезды - до 10m, ОЗ - χ Ориона)
7. Путь астероида Флора (8) (метки даны с 1 сентября на каждый день, звезды - до 10m, ОЗ - δ Козерога)
8. Путь астероида Евномия (15) (метки даны с 1 сентября на каждый день, звезды - до 10m, ОЗ - λ Стрельца)
9. Путь астероида Мельпомена (18) (метки даны с 1 сентября на каждый день, звезды - до 10m, ОЗ - α Кита)
10. Путь астероида Амфитрита (29) (метки даны с 1 сентября на каждый день, звезды - до 10m, ОЗ - δ Рыб)
11. Путь кометы ATLAS (C/2023 E1) (метки даны с 1 сентября на каждый день, звезды - до 9m, ОЗ - α Водолея)
12. Путь кометы ZTF (C/2020 V2) (метки даны с 1 сентября на каждый день, звезды - до 9m, ОЗ - π Кита)

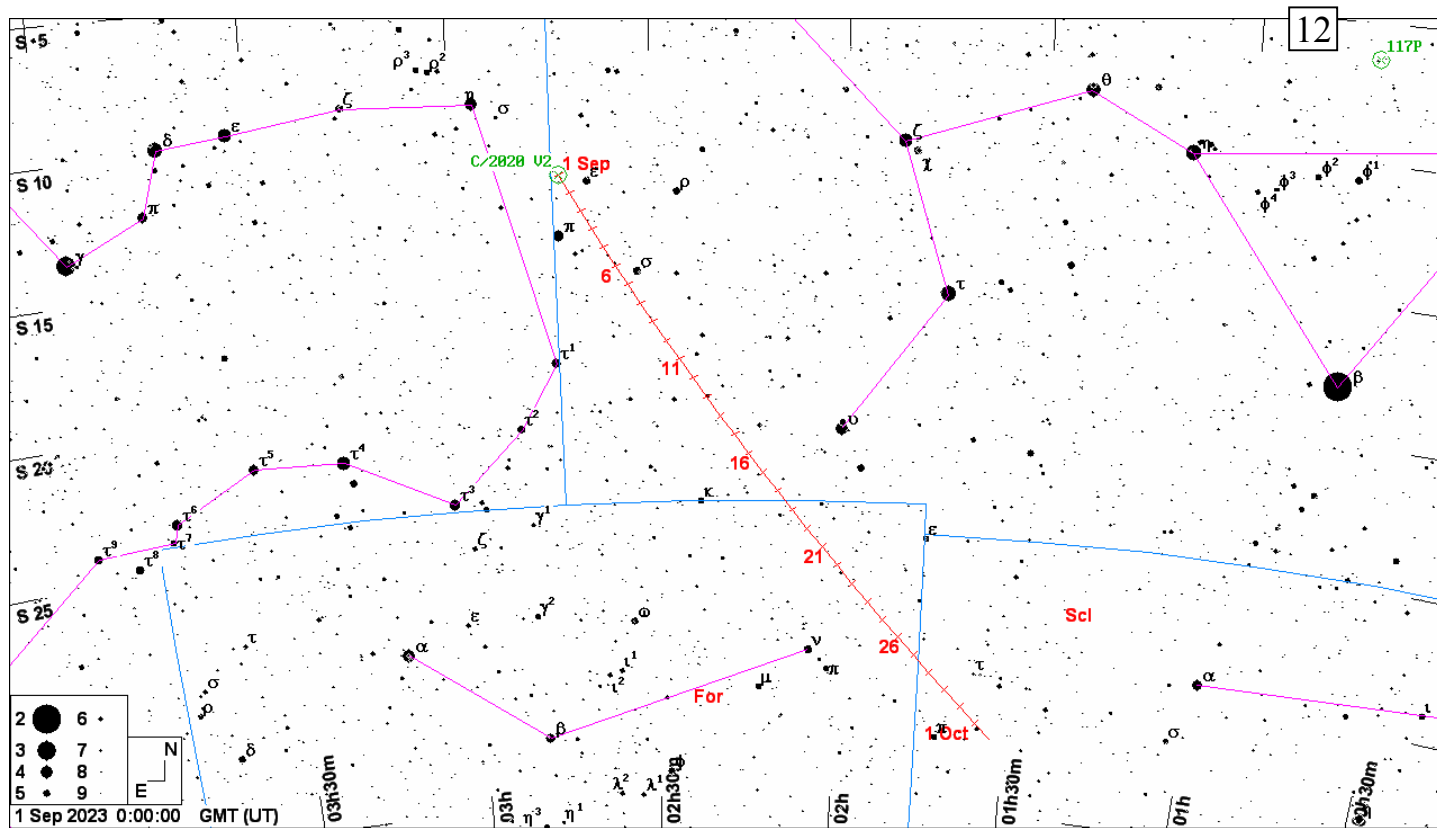






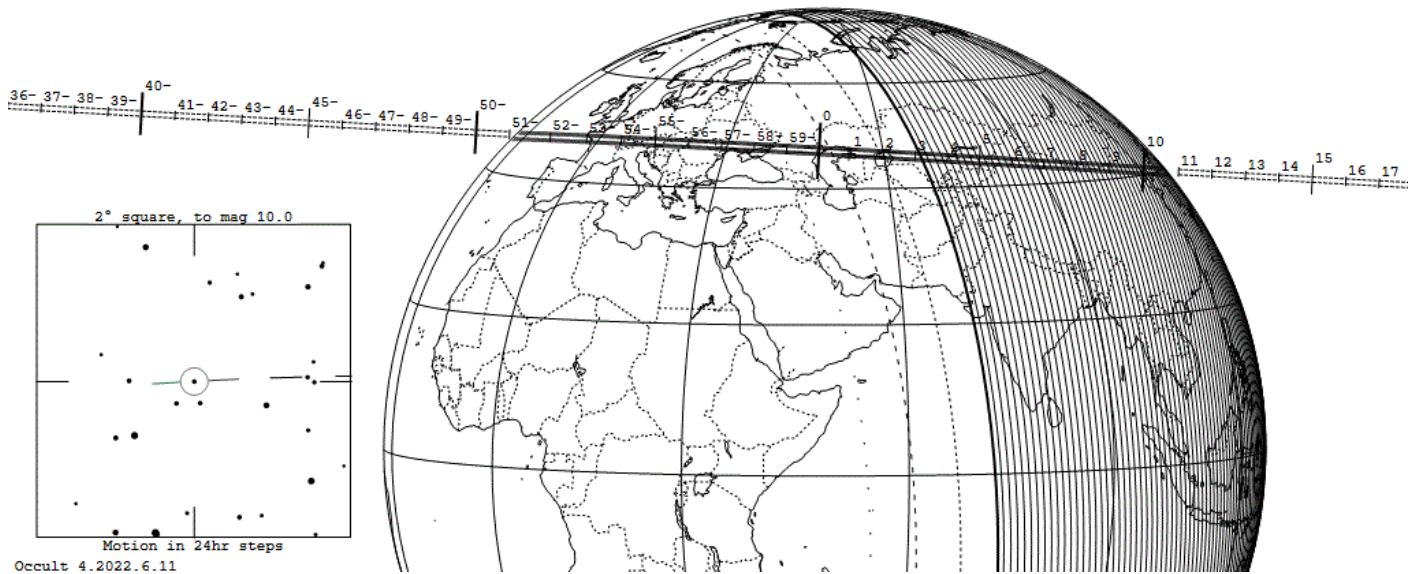






598 Octavia occults TYC 0068-00951-1 on 2023 Sep 12 from 0h 51m to 1h 11m UT

Star: (Dia < 0.1 mas)	Durations: Max = 9.4 secs	Asteroid: (in DAMIT)
Mv 8.7	1km = 0.12 secs, 1mas = 0.13 secs	Mag = 13.3
RA = 3 44 3.4591 (astrometric)	Mag Drop = 4.6 [99%]v	Dia = 76 ±6km, 72 mas
Dec = 3 35 0.897	Sun : Dist = 113°	Parallax = 6.054"
[of Date: 3 45 18, 3 39 38]	Moon: Dist = 83°, illum = 8%	Hourly dRA = 1.840s
Prediction of 2022 Jun 15.2	Error 44.7 x 17.7 mas in PA 62°	dDec = -1.55"
Reliable not available		JPL#522022Apr12, Known errors



222 Lucia occults HIP 3055 on 2023 Sep 28 from 23h 51m to 24h 4m UT

Star: (Dia < 0.1 mas)	Durations: Max = 4.0 secs	Asteroid: (in DAMIT, ISAM)
Mv 8.6	1km = 0.075 secs, 1mas = 0.12 secs	Mag = 14.1
RA = 0 38 48.1184 (astrometric)	Mag Drop = 5.5 [99%]v	Dia = 54 ±3km, 33 mas
Dec = 0 56 45.451	Sun : Dist = 175°	Parallax = 3.990"
[of Date: 0 40 2, 1 4 41]	Moon: Dist = 10°, illum =100%	Hourly dRA = -1.857s
Prediction of 2022 Jun 15.2	Error 30.0 x 15.7 mas in PA 66°	dDec = -11.48"
Reliable not available		JPL#632022Jun06, Known errors

