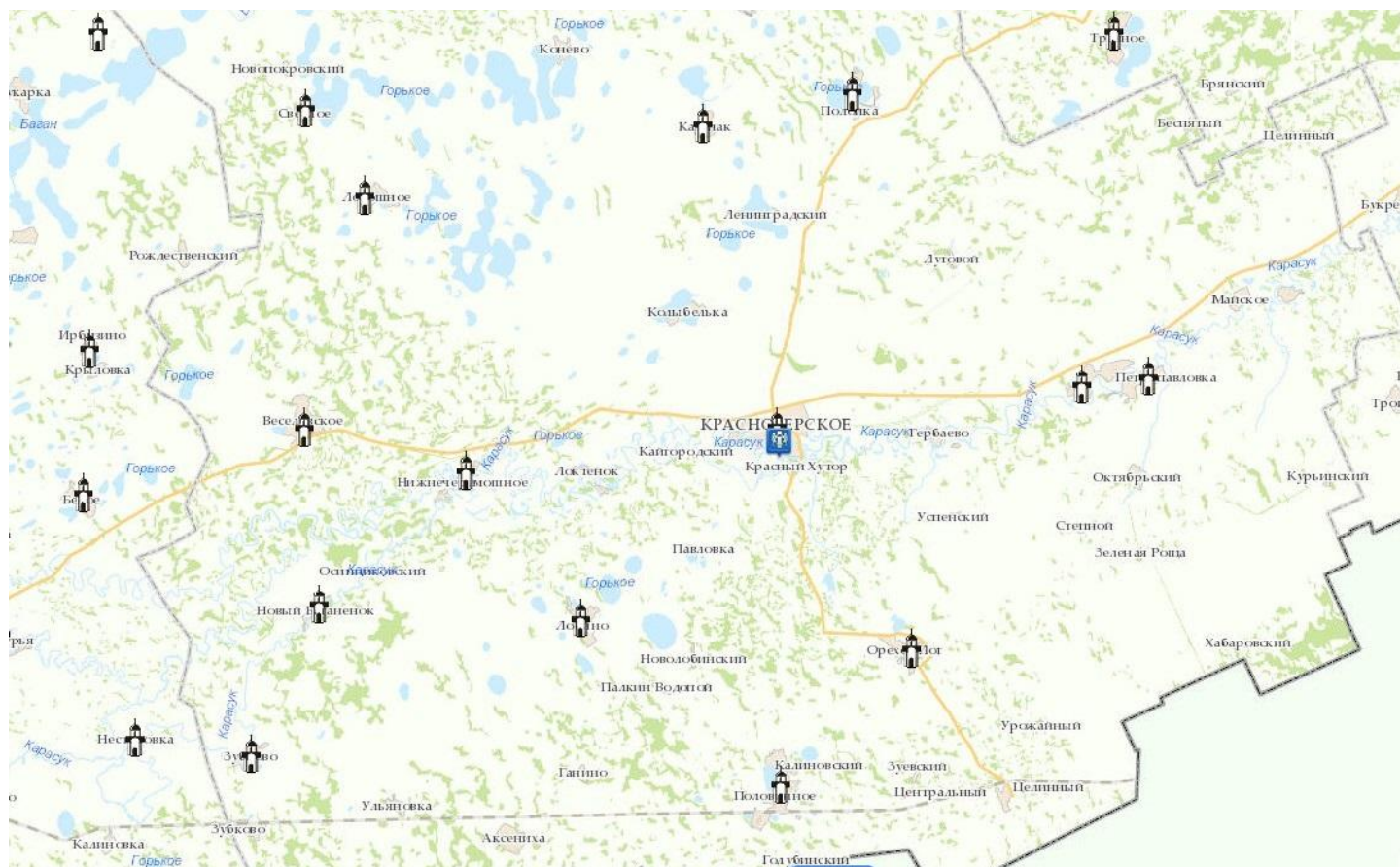


## Церкви Краснозерского района (до революции, 1917г)



В современных границах Краснозерского района

<b>Наименование</b>	Воскресенская
<b>Тип</b>	Православная
<b>Даты существования</b>	-
<b>Местонахождение церкви</b>	р. п. Краснозерское Краснозерского района Новосибирской области
<b>Место основания</b>	с. Карасукское Карасукской волости Барнаульского уезда Томской губернии
<b>Населенные пункты, входящие в церковный приход</b>	д. Гербаева, д. Казанская, д. Кайгородская, с. Карасукское, д. Колыбелька, д. Мохнатый Лог, д. Нижне-Черемoshная, д. Орехов Лог, с. Половинное, д. Полойка
<b>Даты метрических книг</b>	1862; 1894-1895; 1897; 1901; 1903-1909
<b>Метрические книги, относящиеся к данной церкви</b>	Во вложении
<b>Краткая историческая справка об объекте и населенном пункте, в котором находится(лся) церковный приход</b>	Здание церкви не сохранилось, по рассказам старожилов церковь находилась в центре на месте нынешнего сквера. После закрытия церкви в [1921] г. был клуб, затем после постройки Дома культуры здание церкви снесено. В документах отдела архивной службы администрации Краснозерского района Новосибирской области данных о церкви не значится.

Закрепление сел Краснозерского (Карасукского) района за церквями до 1917 года

<p>Воскресенская с. Карасук                  д. Гербаева                  д. Казанская                  д. Кайгородская                  с. Карасукское                  д. Колыбелька                  д. Лобино                  д. Локтева                  д. Мохнатый Лог                  д. Нижне-Черемошная                  д. Орехов Лог                  с. Половинное                  д. Полойка                  п. Садомный                  д. Яровое</p>	<p>Николаевская с. Карасук                  д. Гербаева                  д. Казанская                  д. Кайгородская                  с. Карасукское                  д. Колыбелька                  д. Лобино                  д. Локтева                  д. Мохнатый Лог                  д. Нижне-Черемошная                  д. Орехов Лог                  с. Половинное                  д. Полойка                  п. Садомный                  д. Яровое</p>	<p>Николаевская с. Нестеровка                  д. Грамотина                  с. Зубковское                  д. Качугур                  с. Нестеровка                  д. Ново-Александровка                  п. Ново-Николаевский                  д. Новый Боганенок                  д. Пономарево                  д. Старый Боганенок</p>
---	--	--